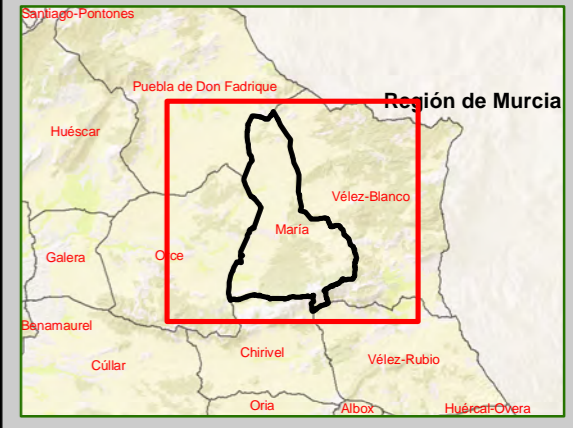


Escala Gráfica:



Región de Murcia



Localizador

ELEMENTOS DESCRIPTIVOS

Grado de Intensidad

Medida de la percepción de la población y efectos en las edificaciones
Periodo de retorno 975 años

- I No sentido
- II Apenas sentido
- III Débil
- IV Observado ampliamente
- V Fuerte
- VI Daños leves
- VII Daños
- VIII Daños severos
- IX Destructivo
- X Muy destructivo
- XI Devastador
- XII Totalmente devastador

Leyenda

Plan de Emergencia Municipal de María

Riesgo sísmico

Escala: 1:110.000 Mapa: Nº 10.1

Proyección UTM HUSO 30N Sistema de Referencia ETRS89

INFORMACIÓN BÁSICA APORTADA POR LA JUNTA DE ANDALUCÍA